

Olavarría N° 271 - Quilmes

EDIFICIO AL20



DESARROLLA



Brown 385 - Quilmes
Tel (011) 4224-4322
www.surbania.com

EMPRENDIMIENTOS

FECOAM S.A.



SANTOS + MARRERO
& ASOCIADOS
ESTUDIO DE ARQUITECTURA
Tel-Fax (011) 4259-9784 / 4252-9720
E-mail: info@santosmarrero.com.ar
www.santosmarrero.com.ar



Tel (011) 5648-7449
E-mail: simonettisrl@gmail.com

EDIFICIO AL20

A.

PAG **03**

EL EDIFICIO.

B.

PAG **09**

LOS DEPARTAMENTOS.

C.

PAG **12**

ESPECIFICACIONES TECNICAS.

UNA PROPUESTA DE DISEÑO INNOVADOR CON UNA EXCELENTE OPORTUNIDAD DE INVERSIÓN

Amplios departamentos de 2 ambientes de gran funcionalidad y luminosidad.

42 Departamentos de 2 ambientes de calidad y vanguardia.

Departamentos de 2 ambientes al frente con baño en suite y amplio balcón

Cocheras opcionales en doble subsuelo y planta baja

Bauleras opcionales en subsuelo

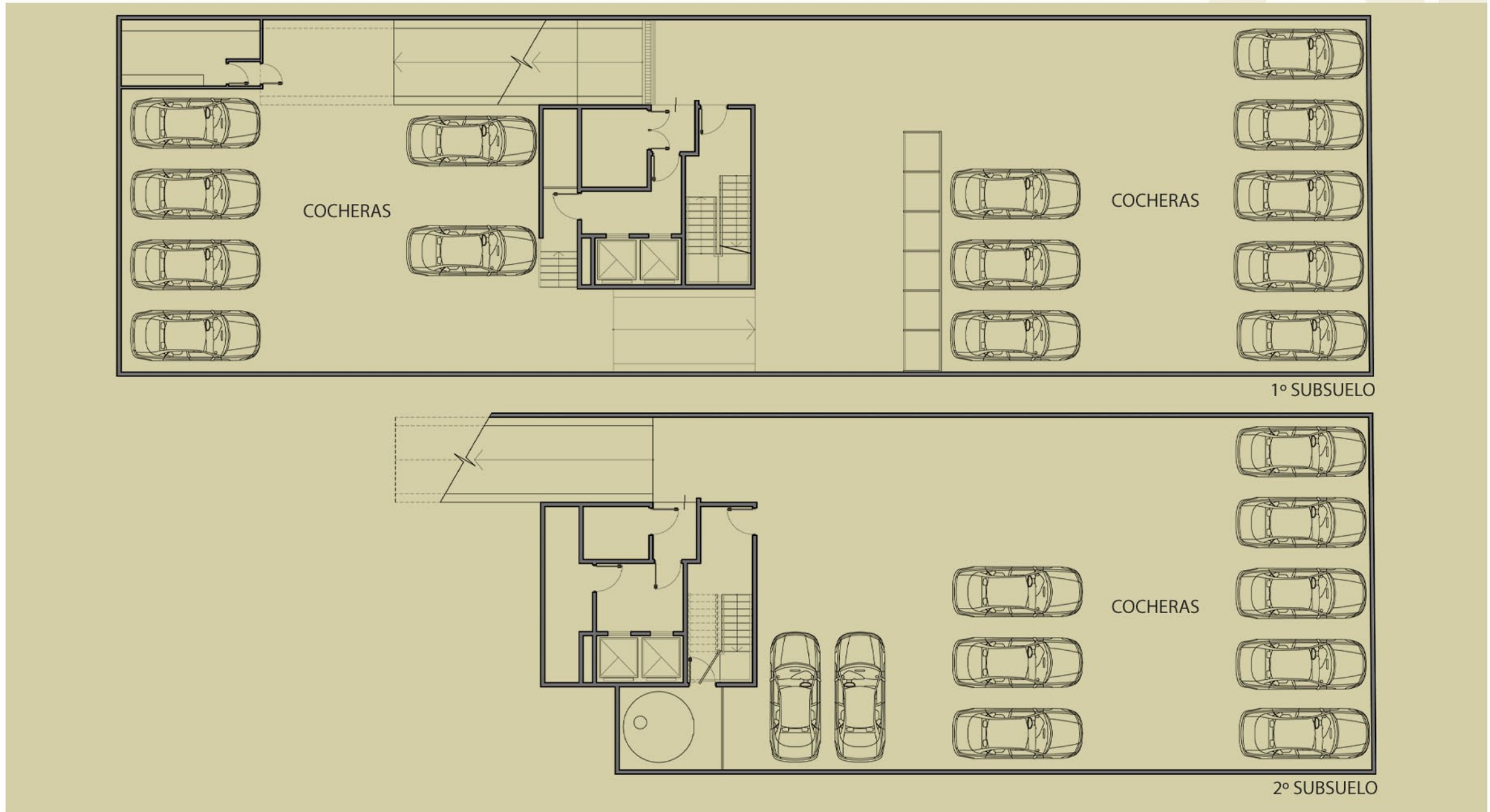
Servicios comunes S.U.M. / Lavadero / Gym / Sauna

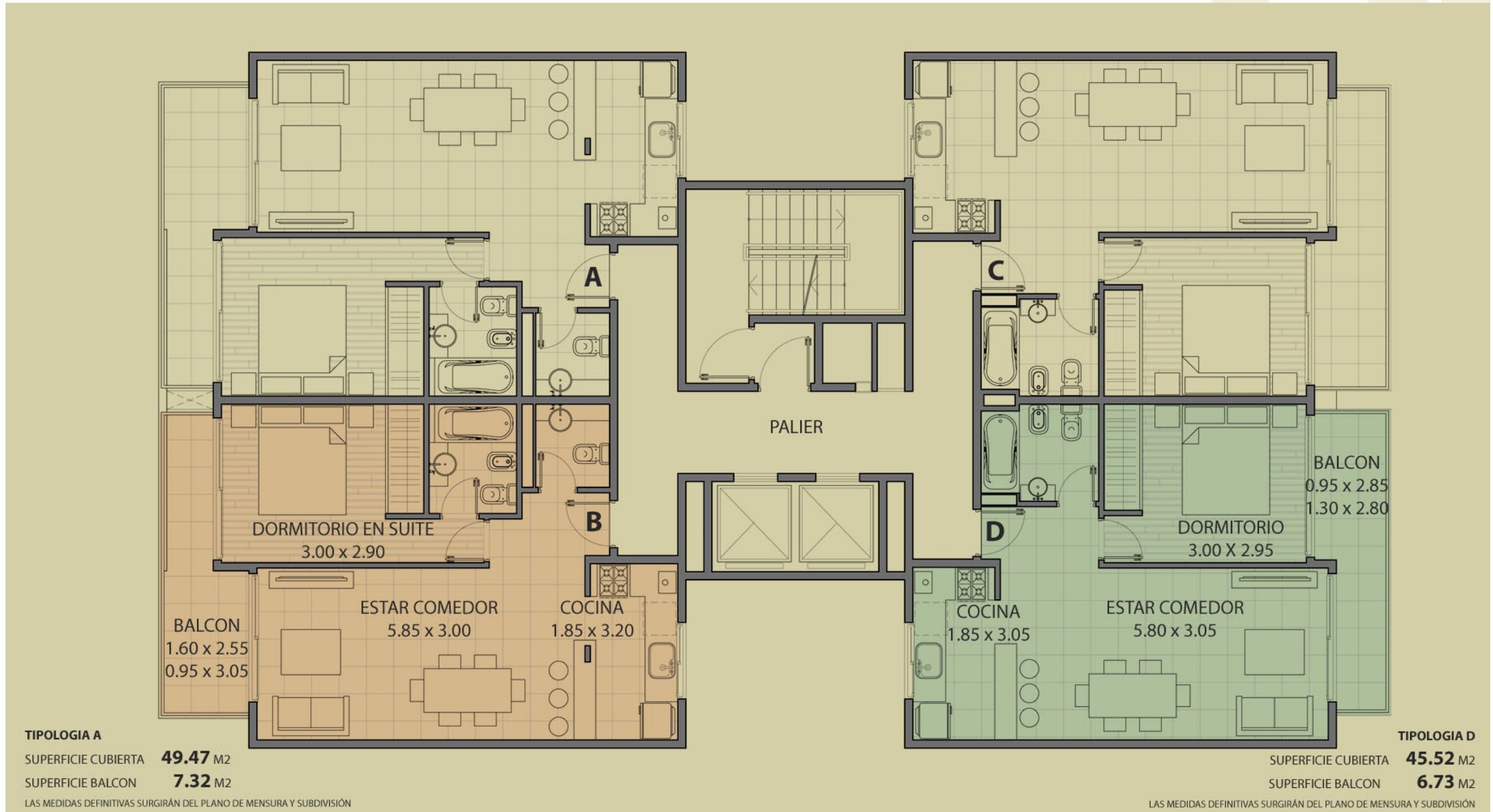
- Ascensores de última generación
- Frente en material de frente texturado
- Carpinterías de aluminio anodizado con DVH
- Placards con frente integral
- Caldera doble servicio
- Calefacción por piso radiante
- Muebles de cocina con diseño de vanguardia
- Artefactos sanitarios, grifería y bachas de primera marca
- Pisos de porcellanato y madera
- Departamentos con balcones terraza

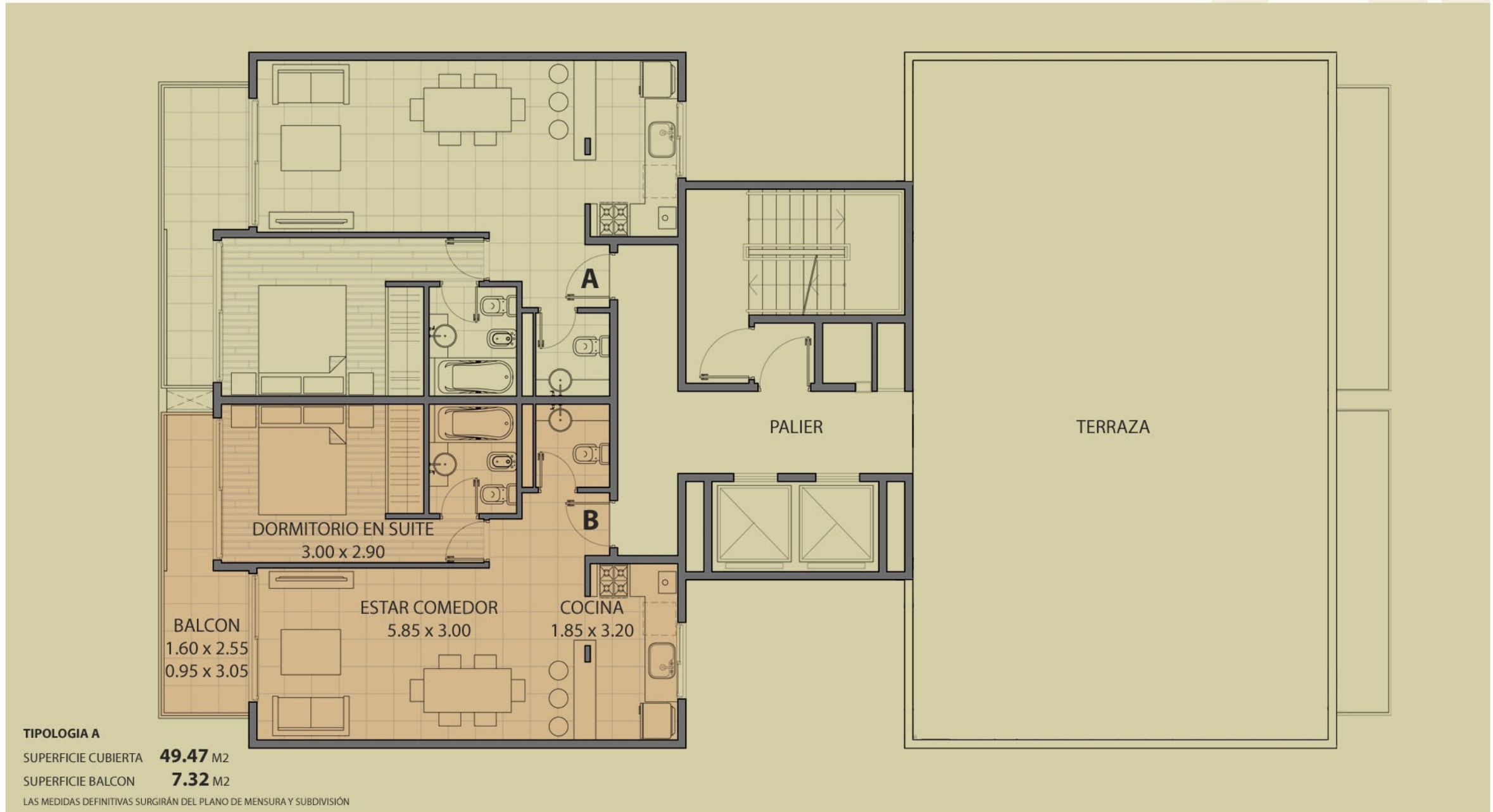
Las imágenes, croquis, planos, medidas y especificaciones incluidas en esta presentación son ilustrativas, aproximadas y están sujetas a modificaciones sin previo aviso.

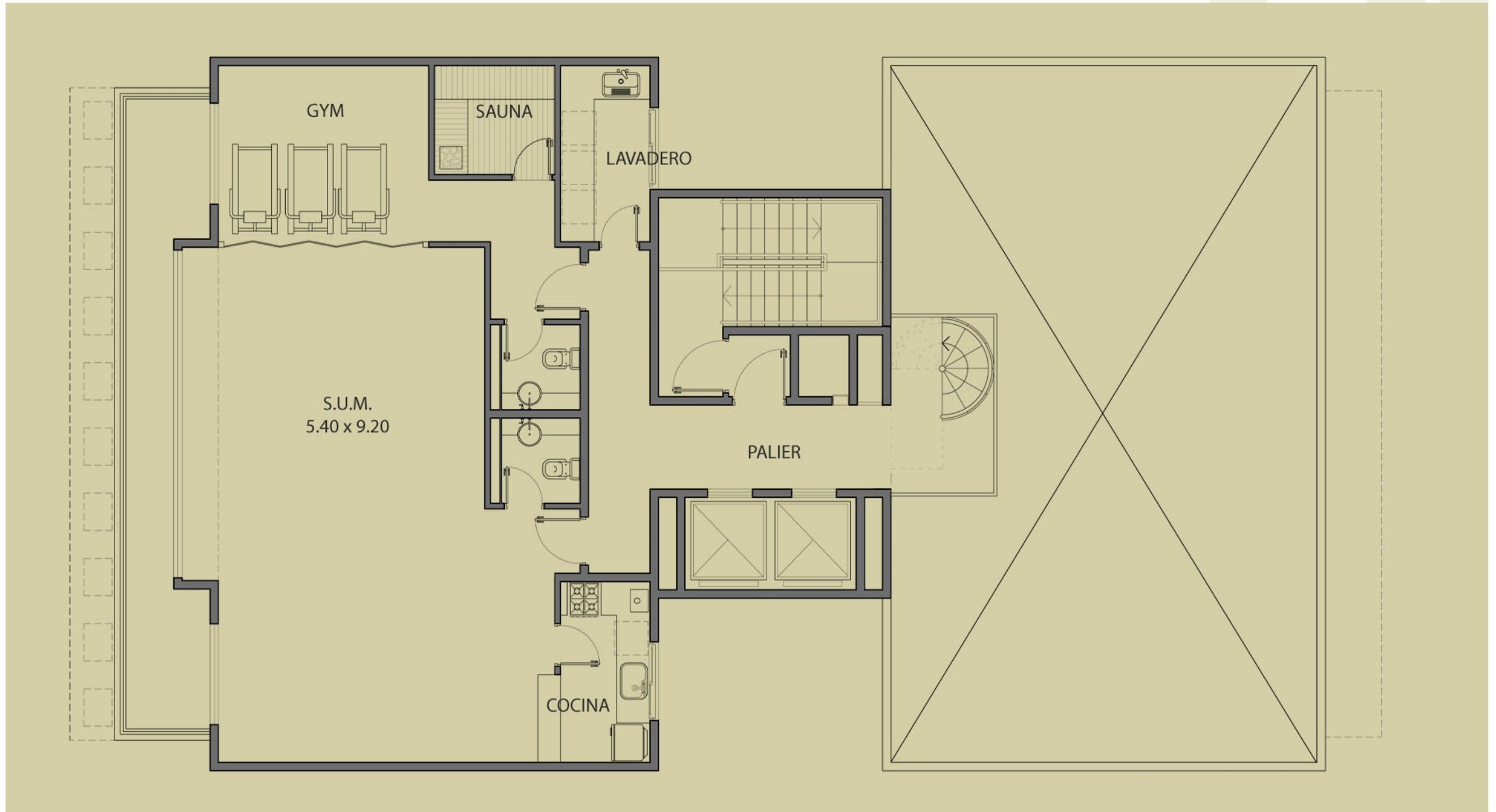


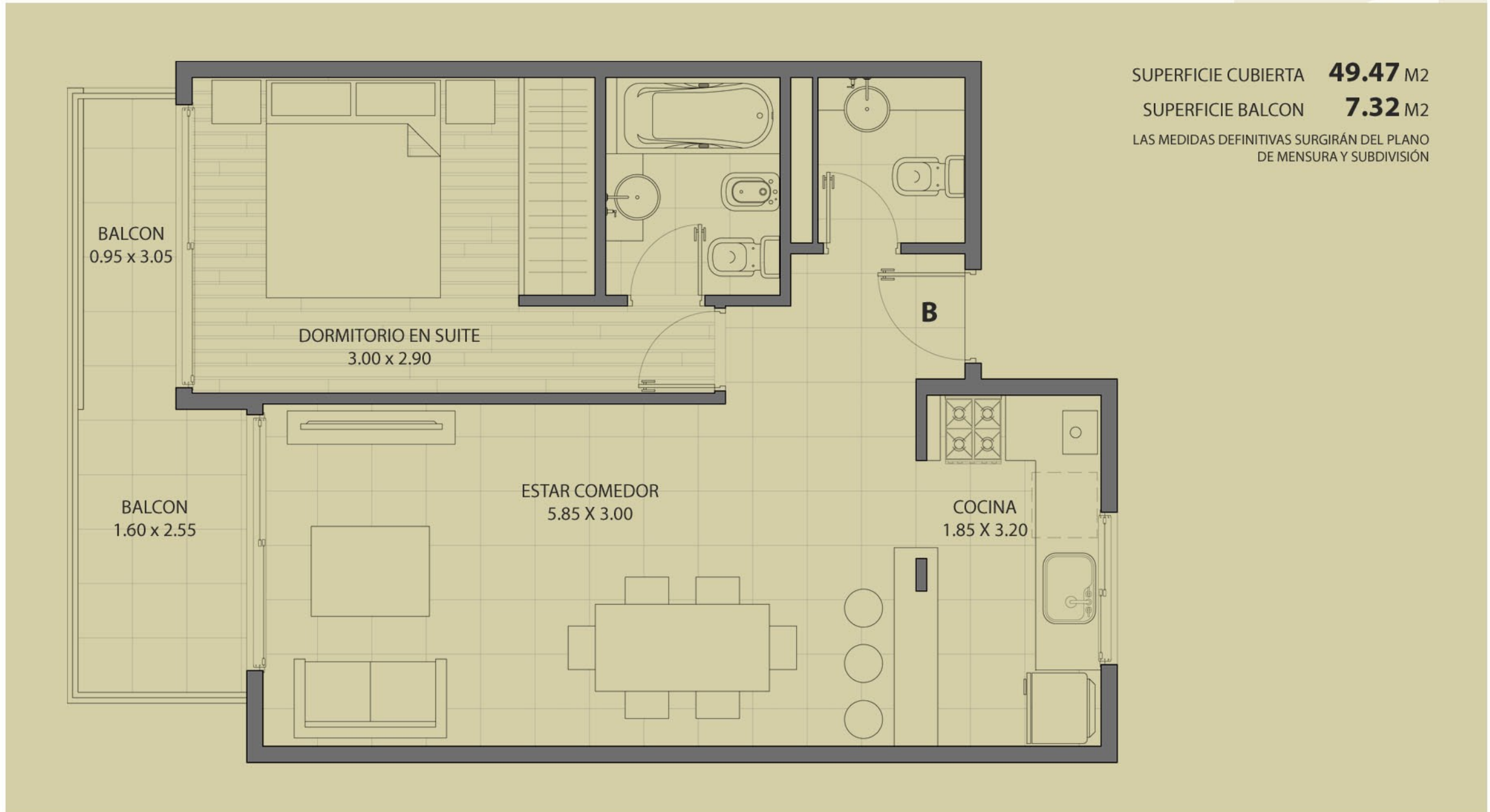










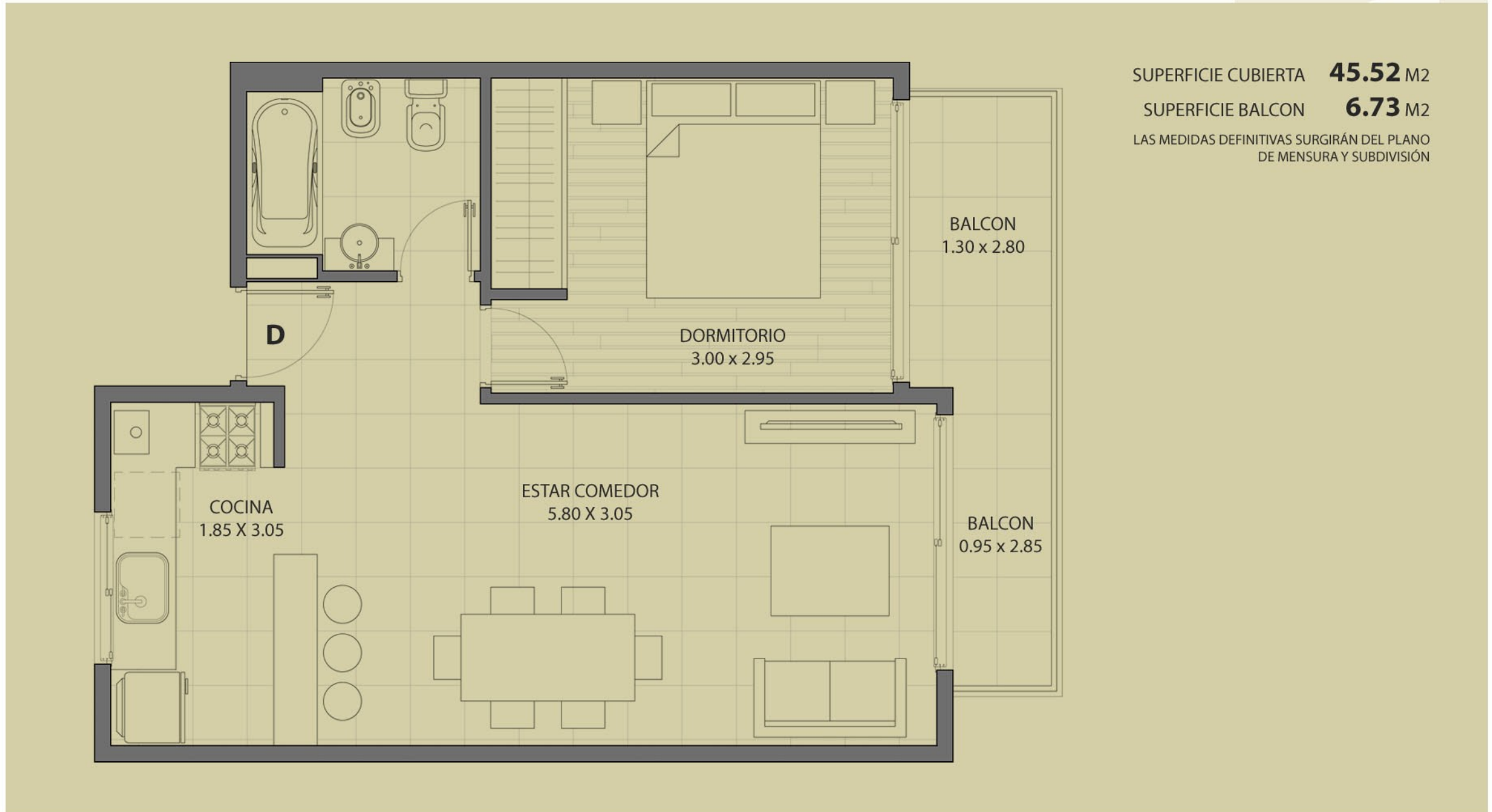


SUPERFICIE CUBIERTA **49.47** M2

SUPERFICIE BALCON **7.32** M2

LAS MEDIDAS DEFINITIVAS SURGIRÁN DEL PLANO
DE MENSURA Y SUBDIVISIÓN





HALL DE ENTRADA

Hall de acceso de moderno diseño
Equipado con ascensores de última generación

EXTERIOR

Material de frente texturado plástico / barandas de hierro y vidrio

CARPINTERÍAS

Ventanas de aluminio anodizado

Puertas enchapadas en madera a medida

Frentes integrales de placard

SERVICIOS INDIVIDUALES

Agua caliente individual con caldera mural doble servicio

Calefacción por piso radiante

INSTALACIONES SANITARIAS / GAS

Agua, con cañerías Acqua System Termofusión o similar

Desagües y cañerías en Duratop o similar

Gas en cañería Epoxi y/o termofusión Dema o similar

LOSA BLANCA Y GRIFERIA

Artefactos sanitarios Ferrum o similar

Grifería FV o similar

Bachas Johnson de acero inoxidable o similar

PISOS Y REVESTIMIENTOS

Estar, comedor, cocina, y baños en porcellanato de 1º marca

Revestimientos cerámicos de 1º marca

Dormitorios con piso flotante

MUEBLES DE COCINA

Completo en laminado plástico con cantos de aluminio anodizado

Horno y anafe en acero inoxidable, marca Domec o similar

Mesada de granito