

Sarmiento N° 386 - Quilmes

# EDIFICIO DOMMO 2



DESARROLLA



**surbania**  
INVERSIONES + DESARROLLOS

Alberdi 151 - Quilmes  
Tel (011) 4224-4322  
[www.surbania.com](http://www.surbania.com)

EMPRENDIMIENTOS

**BAMERIS S.A.**

 **SANTOS + MARRERO  
& ASOCIADOS**  
ESTUDIO DE ARQUITECTURA

Tel-Fax (011) 4259-9784 / 4252-9720  
E-mail: [info@santosmarrero.com.ar](mailto:info@santosmarrero.com.ar)  
[www.santosmarrero.com.ar](http://www.santosmarrero.com.ar)

**NORBERTO  
SIMONETTI**  
INGENIERO CIVIL

Tel (011) 5648-7449  
E-mail: [info@simonetticonstructora.com](mailto:info@simonetticonstructora.com)  
[www.simonetticonstructora.com](http://www.simonetticonstructora.com)



**HADJES & ASOCIADOS**  
ESTUDIO JURÍDICO

---

---

## EDIFICIO DOMMO 2

A.

PAG **03**  
EL EDIFICIO.

B.

PAG **08**  
LOS DEPARTAMENTOS.

C.

PAG **10**  
ESPECIFICACIONES TECNICAS.

## UNA PROPUESTA DE DISEÑO INNOVADOR CON UNA EXCELENTE OPORTUNIDAD DE INVERSIÓN

**Amplios pisos de 4 ambientes de gran funcionalidad y luminosidad.**

10 pisos de 4 ambientes con amplios balcones al frente y contrafrente

Cocheras opcionales en planta baja y en subsuelo

Servicios comunes S.U.M. con balcón terraza, Lavadero con tender, Espacio para sauna, Espacio para gimnasio y expansión

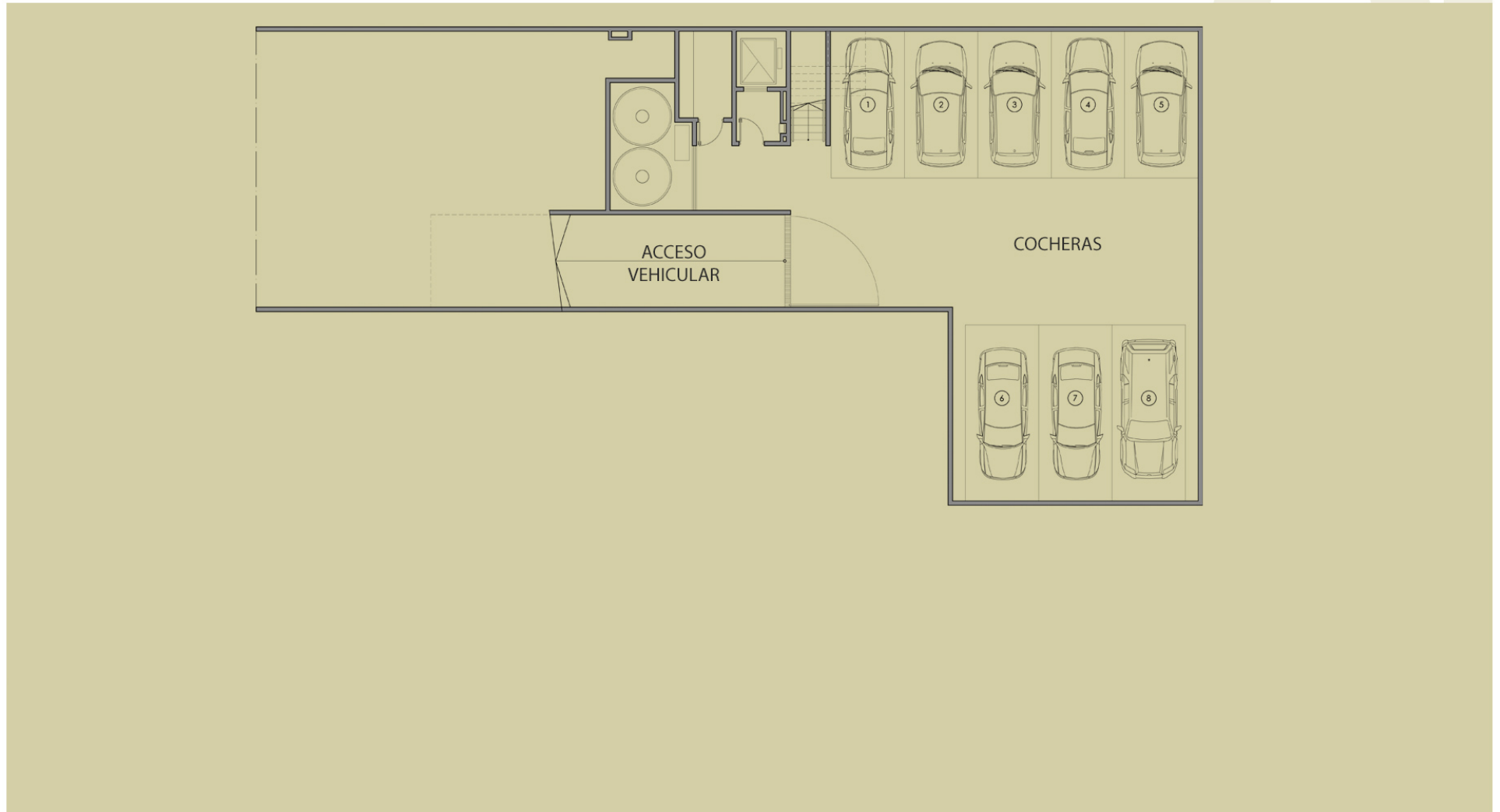
Piscina en planta baja

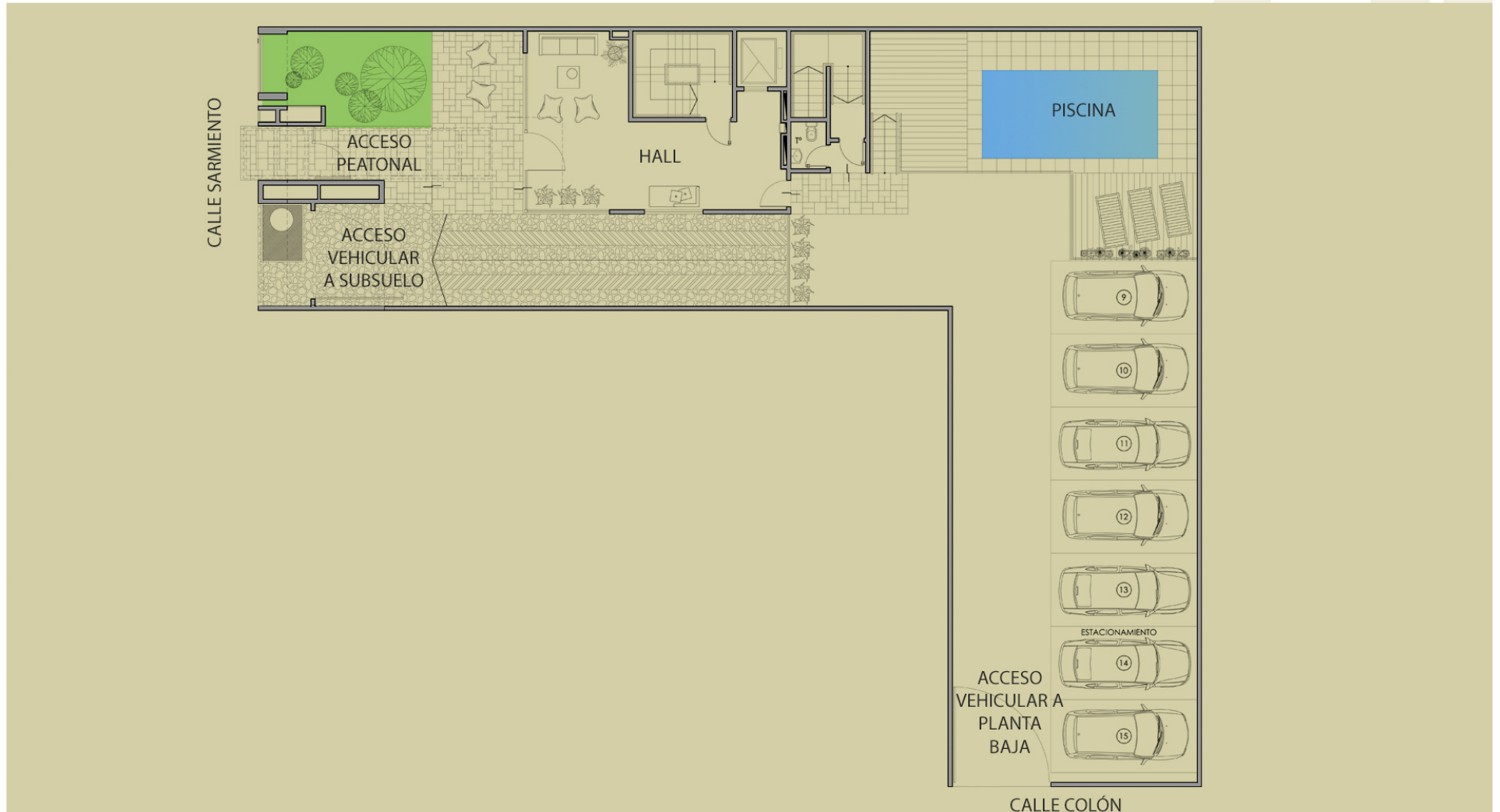
- Ascensor de última generación
- Carpinterías de aluminio anodizado o PVC con DVH
- Placards con frente integral e interiores completos
- Caldera doble servicio individual
- Calefacción por piso radiante
- Muebles de cocina con diseño de vanguardia
- Artefactos sanitarios, griferías y piletas de cocina de primera marca
- Pisos de porcellanato
- No se incluye equipamiento alguno en áreas comunes o privadas

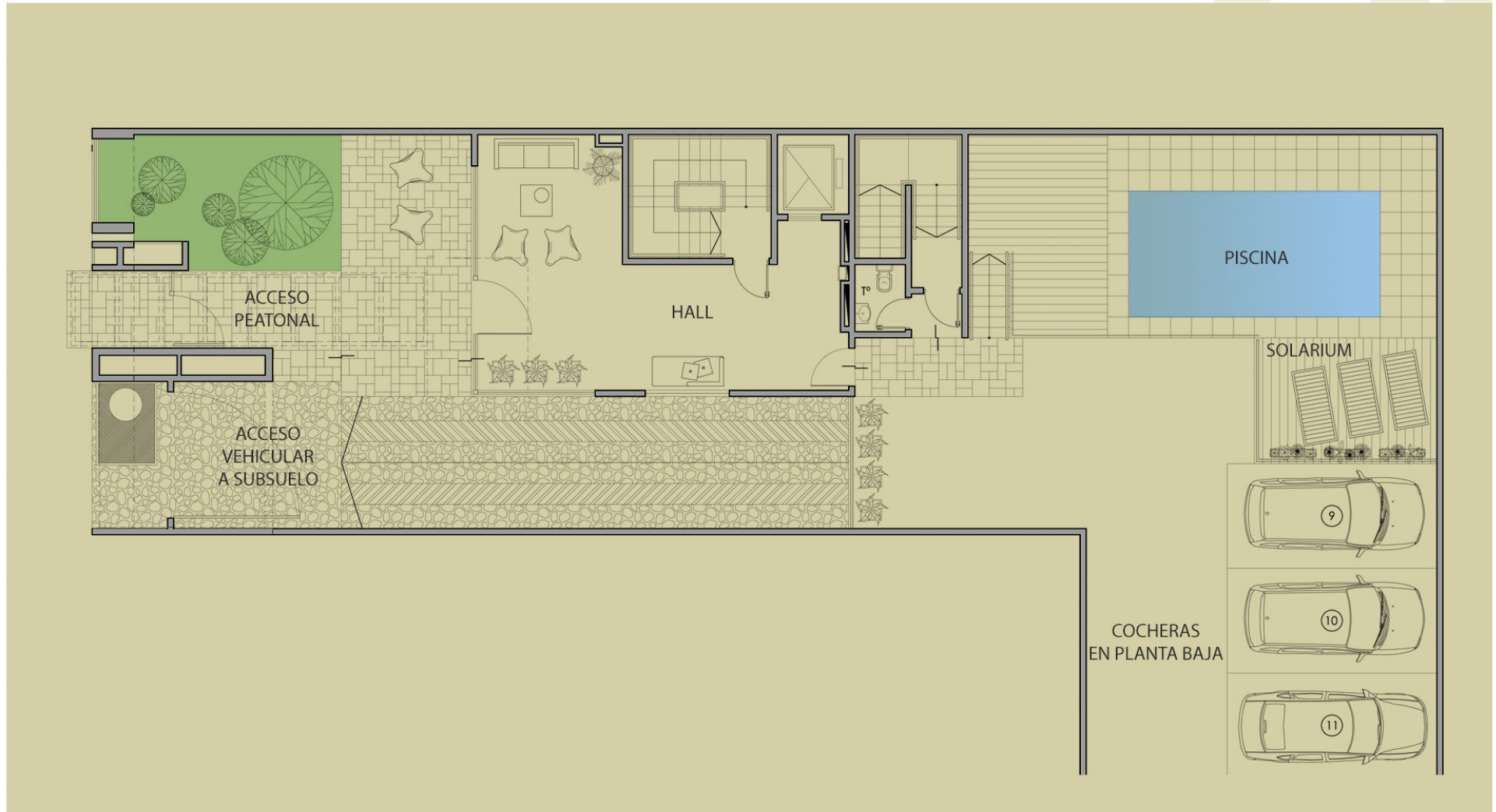


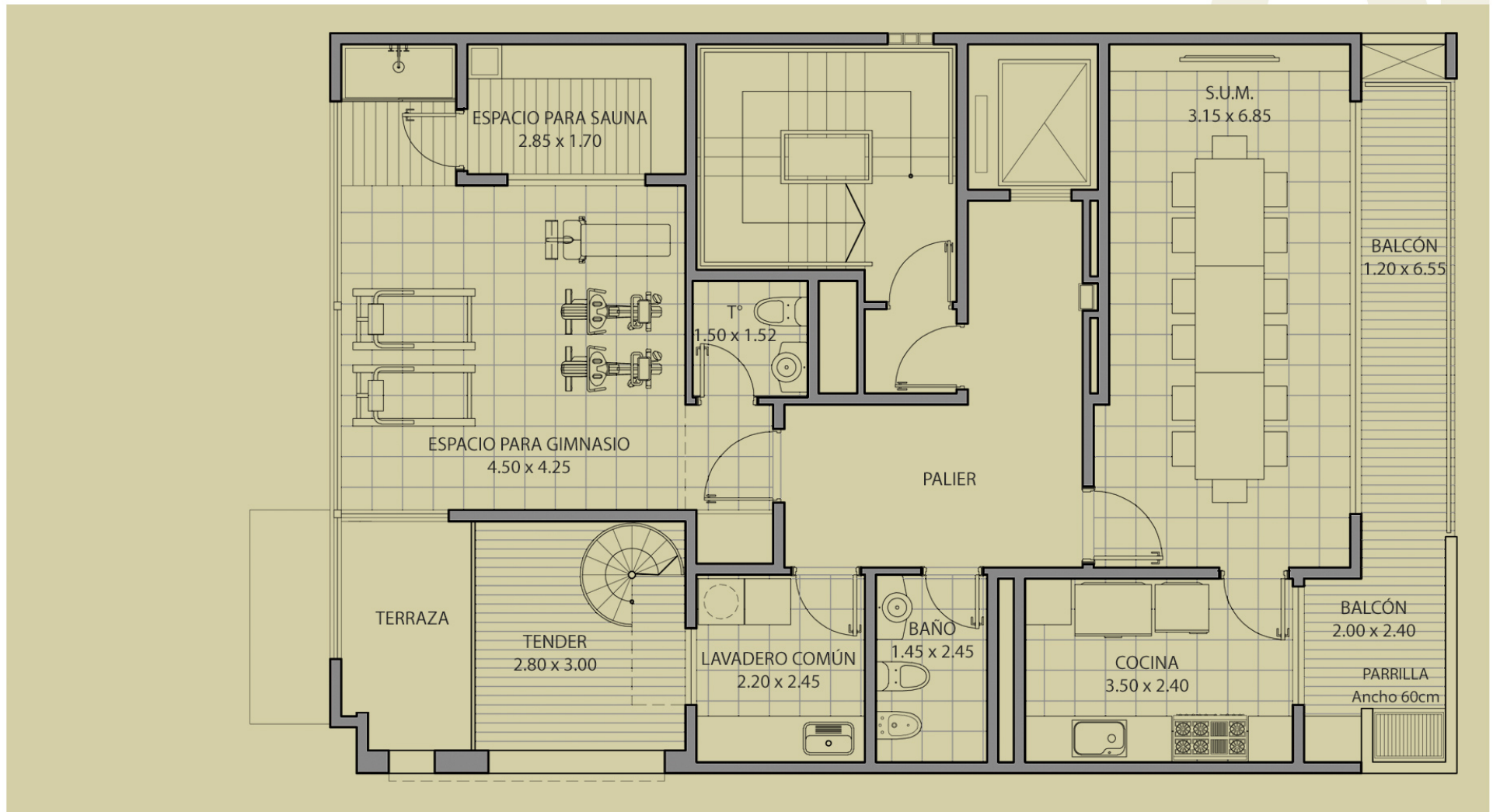
Las imágenes, croquis, planos, medidas y especificaciones incluidas en esta presentación son ilustrativas, aproximadas y están sujetas a modificaciones sin previo aviso.



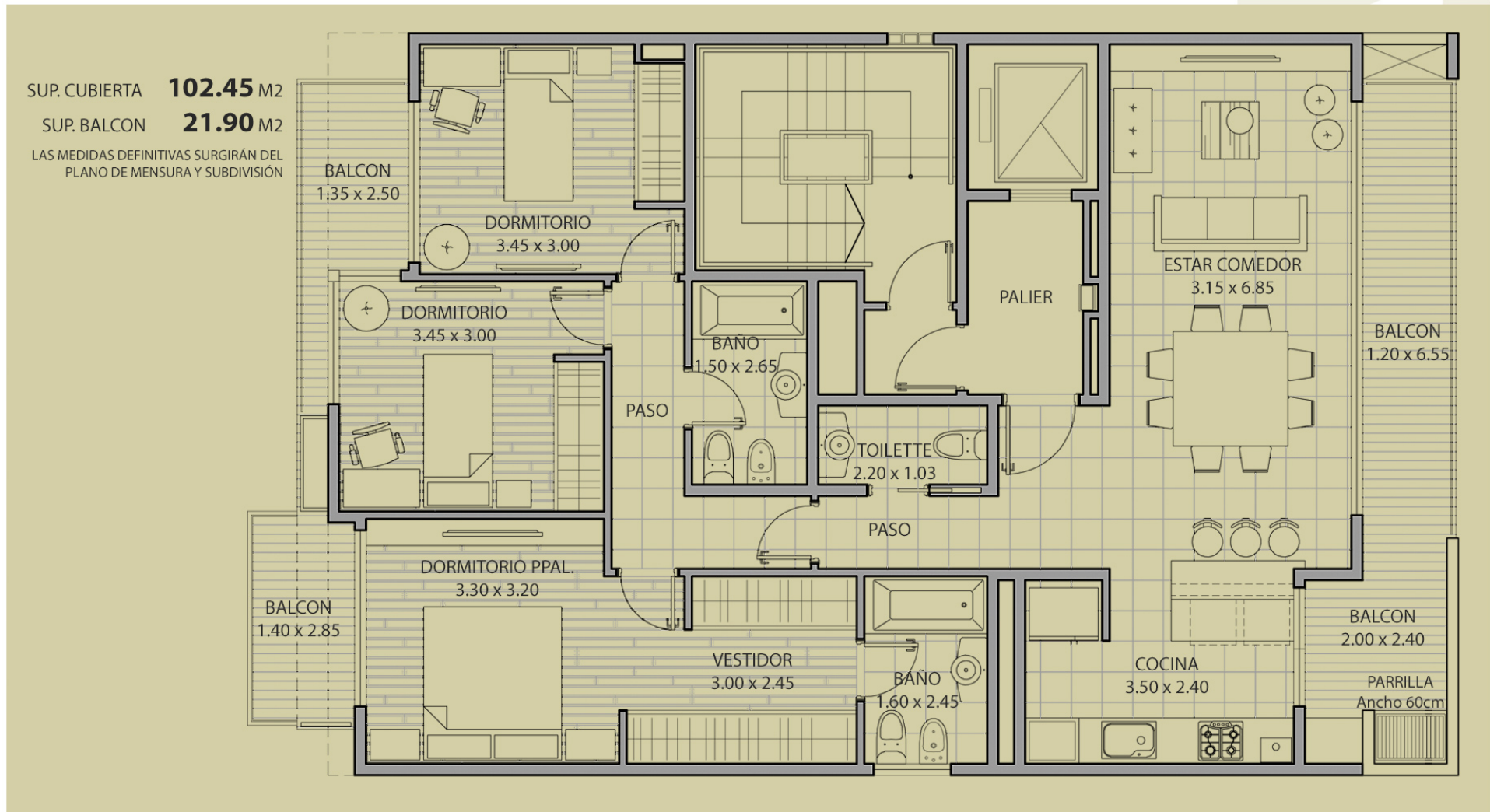
















#### HALL DE ENTRADA

Hall de acceso de moderno diseño  
Equipado con ascensor de última generación con cabina  
en acero inoxidable

#### EXTERIOR

Moderna combinacion de materiales con amplios balcones.  
Barandas de hierro, vidrio y mamposteria

#### CARPINTERÍAS

Ventanas de aluminio anodizado o PVC con cristales DVH

Puertas de acceso a cada unidad blindadas, Pentagono o similar

Puertas interiores a medida con hojas enchapadas en madera con  
marcos y contramarcos en madera maciza.

Frentes integrales de placard con 1 hoja espejo e interiores com-  
pletos.

#### SERVICIOS INDIVIDUALES

Agua caliente individual con caldera mural doble servicio

Calefacción por piso radiante individual

Pre instalación de cañerías para split frio / calor en dormitorio  
y estar comedor, con caja de ocultamiento

#### INSTALACIONES SANITARIAS / GAS

Agua, con cañerías Acqua System Termofusión o similar

Desagües y cañerías en Duratop o similar

Gas en cañería Epoxi y/o termofusión Dema o similar

#### LOSA BLANCA Y GRIFERIA

Artefactos sanitarios Ferrum, Roca o similar

Grifería FV o similar

Piletas de cocina Johnson de acero inoxidable o similar

#### PISOS Y REVESTIMIENTOS

Estar, comedor, cocina y baños en porcellanato de 1º marca

Revestimientos ceramicos de 1º marca

Dormitorios con porcellanato

#### MUEBLES DE COCINA

Completos con alacenas

Anafe, horno y extractor de humos en acero inoxidable, marca Domec, Longvie o  
similar

Mesadas de granito